



PREFEITURA MUNICIPAL DE RIBEIRÃO CORRENTE
DEPARTAMENTO DE EDUCAÇÃO
E.M.E.B. "JORNALISTA GRANDUQUE JOSÉ"

Rua Marechal Deodoro, 815 – Bairro Centro – Ribeirão Corrente - SP. CEP: 14445-000 - Fone: (16) 3749.1017
Ato de Criação: Lei Municipal Nº 986, de 20 de março de 2008
Email - granduquejose@educacao.sp.gov.br

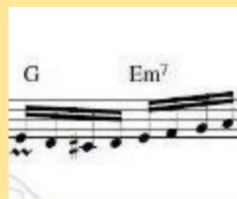
ESTUDO EM CASA - DISTANCIAMENTO SOCIAL - COVID 19
ATIVIDADES DE **ARTE** – 6º A, B, C e D.
10ª SEMANA (12 à 16/04) – 1º Bimestre
Profª. Sandra Souza

ENCAMINHAMENTOS: ESTE TRABALHO DEVERÁ SER DEVOLVIDO NA ESCOLA
ATÉ DIA 16 DE ABRIL.
ATENÇÃO!! RESPONDER AQUI NO PRÓPRIO TRABALHO.

NOME: _____ 6º ANO _____

ELEMENTOS CONSTITUTIVOS DA MÚSICA

- Os elementos constitutivos da música são características próprias que dão forma à música, percebidas pelos nossos ouvidos.
- São formadores do som estes cinco elementos, que, se combinados, formam as músicas:
 - **Timbre.**
 - **Intensidade.**
 - **Altura.**
 - **Densidade.**
 - **Duração.**



TIMBRE:

- Parâmetro que representa um conjunto de características que nos permitem reconhecer a fonte emissora de um som.

DENSIDADE:

- A densidade sonora é a qualidade que estabelece um maior ou menor número de sons simultâneos.
- Quando ouvimos um grande conjunto de timbres simultaneamente dizemos que a música em questão tem uma grande densidade sonora.

INTENSIDADE –

- Parâmetro que corresponde à relação entre sons fracos e fortes.
- A intensidade é a força do som, também chamada de sonoridade.
- É uma propriedade do som que nos permite distinguir se o som é:
- **Fraco** (baixa intensidade). ÁGUA, PINTINHOS.
- **Forte** (alta intensidade). AVIÃO, TIGRE.

ALTURA –

- Parâmetro que organiza os sons em toda a vasta gama que vai do grave ao agudo. Por meio da altura, podemos distinguir um som:
- **Agudo** (fininho, alto). (APITO, GATO, FLAUTA DOCE)
- **Grave** (grosso, baixo). (MUGIDO DA VACA, TROVÃO, SOM DA TUBA)

DURAÇÃO –

- Parâmetro que auxilia na identificação do som no tempo. Resumidamente, um som pode ser longo ou curto.
- **LONGO**: DESPERTADOR, APITO, MUGIDO DA VACA,
- **CURTO**: LATIDO CÃO, GATO, BUZINA DO CARRO,
- A duração é o tempo que o som permanece em nossos ouvidos.
- Depende do tempo que duram as vibrações do objeto que as produz.

Realize o trabalho aqui mesmo (não precisa copiar nada), quando terminar devolver na escola



01) Quais são os cinco elementos formadores do som? Assinale a alternativa correta.

- a) Timbre, Música, altura, Duração e técnica.
- b) Timbre, Intensidade, altura, densidade e duração.
- c) Timbre, grave, agudo, duração e som.
- d) Timbre, som, duração, música e agudo.

02)



- Procure abaixo nomes de ritmos de músicas:

J	A	Z	Z	F	T	U	R	O	C	K	L	P
D	R	A	S	A	M	B	A	R	U	M	B	A
V	I	D	A	D	C	O	U	N	T	R	Y	S
S	E	R	T	A	N	E	J	A	G	O	I	A
D	E	N	P	A	G	O	D	E	U	T	O	P
F	R	E	V	O	N	B	A	I	Ã	O	R	T
V	F	U	N	K	O	L	P	O	Y	R	T	E
C	Y	M	Y	C	L	Á	S	S	I	C	A	S
B	L	U	E	S	G	K	O	P	M	O	Y	T
V	I	D	E	P	O	P	U	L	A	R	D	E

(jazz – frevo – rock – samba – sertaneja – country – pagode – baião – funk – clássica – blues – popular – rumba)

Bons estudos!!